

Marius Pedersen



**VÍTEJTE
NA SETKÁNÍ
ZÁSTUPCŮ OBCÍ**

Program setkání

1. Investice 2024 /2025
2. Neinvestiční náklady 2024 /2025
3. Návrh cen 2025
4. Legislativa - zákon o odpadech
5. Vytríděnost
6. Zákaznický portál
7. Door to door
8. Multikomoditní sběr
9. Chyby při separaci – plasty
10. Zálohování PET – aktuální stav

1. Investice 2024 / 2025

Investice do nové techniky a technologií



Nová svozová vozidla

Zdroj: Marius Pedersen a.s.

1. Investice 2024 / 2025

Investice do nové techniky a technologií



Nová svozová vozidla

Zdroj: Marius Pedersen a.s.

Skládka SHL

nová etapa – konstrukce skládky



SM Heřmánkovice

rekonstrukce a modernizace areálu

Zdroj: Marius Pedersen a.s.

**Instalace strojní
překládací stanice**

**Úpravy na hale a
lisu**



SM Heřmánkovice

rekonstrukce a modernizace areálu

Zdroj: Marius Pedersen a.s.

**Modernizace zázemí a
příjmu odpadů, úpravy a
opravy ploch a haly**



2. Neinvestiční náklady 2024 / 2025

- Mzdy, opravy a údržba stávajících vozidel, techniky a technologií
- Změna koncových zařízení na vybrané druhy nebezpečných odpadů
 - přesměrování odpadů do spaloven nebezpečných odpadů

3. Návrh cen na rok 2025

V průběhu roku 2024 došlo k nárůstu nákladů, které se promítají do cen poskytovaných služeb. Těmito náklady například jsou:

- Zvyšování mezd v závislosti na vývoji trhu práce
- Investice do nových svozových vozidel a techniky, stavební investice
- Opravy a pojištění
- Odstranění odpadu/využití odpadu (skládky, spalovny, třídící linka a lisovna)

Inflace, která se očekává mezi **2,5 - 4,5%**.

Návrh 2025 úpravy cen, provozní změny, legislativní změny, informace a způsob nakládání s odpady

- Pro rok 2025 dochází k navýšení ceny **svozu a odstranění SKO v rozmezí 4,9 – 5,6%**. Tato navrhovaná změna vychází z předpokladu úpravy některých svozových tras. Cílem těchto úprav je snaha o optimalizaci svozu odpadů s co nejmenším navýšením ceny za svozové služby.
- Navýšení ceny za **svoz separovaných odpadů ve výši 4,0 – 4,6%** a dále úprava **recyklačního poplatku u komodity plast ve výši 1 930 Kč/t a u komodity papír ve výši 252 Kč/t**.
- U samostatné přepravy odpadů (kontejnerovými vozidly) dojde k zvýšení ceny za km a manipulace o **3,8 %**.
- Ceny za pronájmy odpadových nádob a kontejnerů u stávajících nádob zůstávají ve stejné výši jako doposud.
- Nebezpečné odpady **navýšení o 3,9 %** (zejména odpady určené do spalovny)

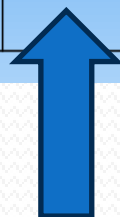
4. Legislativa - zákon o odpadech

VÝPOČET POPLATKU DLE ZÁKONA O ODPADECH

rok	Limit na jednoho Obyvatele	Poplatek do limitu	Poplatek nad limit
2021	200 kg/osoba/rok	500 Kč/t	800 Kč/t
2022	190 kg/osoba/rok	500 Kč/t	900 Kč/t
2023	180 kg/osoba/rok	500 Kč/t	1 000 Kč/t
2024	170 kg/osoba/rok	500 Kč/t	1 250 Kč/t
2025	160 kg/osoba/rok	500 Kč/t	1 500 Kč/t
2026	150 kg/osoba/rok	500 Kč/t	1 600 Kč/t
2027	140 kg/osoba/rok	500 Kč/t	1 700 Kč/t
2028	130 kg/osoba/rok	500 Kč/t	1 800 Kč/t
2029	120 kg/osoba/rok	500 Kč/t	1 850 Kč/t

POPLATKY ZA UKLÁDÁNÍ ODPADŮ NA SKLÁDKY

	Poplatkové období v roce									
Dílčí základ poplatku za ukládání	2021	2022	2023	2024	2025	2026	2027	2028	2029	2030 a dále
využitelných odpadů	800	900	1000	1250	1500	1600	1700	1800	1850	1850
zbytkových odpadů	500	500	500	500	500	600	600	700	700	800
nebezpečných odpadů	2000	2000	2000	2000	2000	2000	2000	2000	2000	2000
vybraných technologických odpadů	45	45	45	45	45	45	45	45	45	45



SEPARAČNÍ CÍLE BALÍČEK OBĚHOVÉHO HOSPODÁŘSTVÍ EU

Postupný přechod od skládkování a spalování KO k recyklaci KO

Cíle EU:

Minimální podíl recyklace KO:

2025:	55%
2030:	60%
2035:	65%

Maximální podíl skládkování KO:

2035:	10%
-------	-----

Legislativní změny 2025

KOVY

- Kovy = osmimístné katalogové číslo 20 01 40 01 - 06 (poddruh katalogového čísla „Kovy 20 01 40“)
- vyhláška č. 8/2021 Sb. - § 4 - § 5 (vyhláška o katalogu odpadů, v těchto paragrafech je popsáno, jak se využívají osmimístné kódy odpadů)
- osmimístný kód se využije, jen pokud se původce rozhodne jej využít a slouží jen pro potřeby: průběžné evidence, ohlašování, sestavení ZPO a pro účely odděleného soustředování
- Např. KOVOVÉ ODPADY (rozpad na konkrétní kovy), katalog. číslo 20 01 40 01-06 , Oddělená evidence komunálního popela z domácností – katalog. č. 20 03 01 01

TEXTIL

- Podle § 59 odst. 2 zákona č. 541/2020 Sb., o odpadech, mají obce povinnost určit místa pro oddělené soustředování komunálního odpadu, a to alespoň nebezpečného odpadu, papíru, plastů, skla, kovů, biologického odpadu, jedlých olejů a tuků **a od 1. ledna 2025 rovněž textilu**
 - **Pro započítání textilu do % vyříděného odpadu je nutné textil předávat jako odpad kat. č. 20 01 11 Textilní materiály**
- **V případě změn (rozšíření svozů a sbíraných komodit) je zapotřebí aktualizovat obecní vyhlášku upravující nakládání s odpady v obci!**

Nový katalog odpadů

změna vyhlášky 8/2021 Sb. katalogu odpadů, především používání 8místných katalogových čísel

změny v zařazování odpadů zejména u:

- Kovových odpadů (rozpad na konkrétní kovy) **20 01 40 01-06**
- Oddělená evidence komunálního popela z domácností **20 30 01 01**
- ... aj.

Osmimístný kód se využije, jen pokud se původce rozhodne jej využít a slouží jen pro potřeby: průběžné evidence, ohlašování, sestavení ZPO a pro účely odděleného soustřeďování.

TEXTIL



Povinnost odděleného soustředování textilu

Smlouva se zpracovatelem k odběru textilu v režimu odpadu

SEZNAM ZPRACOVATELŮ:

- DIAKONIE (www.diakoniebroumov.org)
- DIMATEX (www.dimatex.cz)
- TEXTILECO (www.textil-eco.cz)
- KLOKTEX (www.kloktex.cz)

5. Vytríděnost

PLASTY

- rok 2018 – 35,46 %
- rok 2019 – 33,98 %
- rok 2020 – 37,87 %
- rok 2021 – 31,03 %
- rok 2022 – 35,12 %
- rok 2023 – 41,04 %
- rok 2024 – 40,35 %

PAPÍR

- rok 2018 – 96,959 %
- rok 2019 – 98,871 %
- rok 2020 - 97,093 %
- rok 2021 – 96,902 %
- rok 2022 – 96,945 %
- rok 2023 – 97,157 %
- rok 2024 – 97,138 %

Recyklační poplatek :
za plasty 1930 Kč/t, za papír 252 Kč/t

6. ZÁKAZNICKÝ PORTÁL

OBECNÍ SYSTÉM ODPADOVÉHO HOSPODÁŘSTVÍ

- Obec je povinna informovat nejméně jednou ročně způsobem umožňujícím dálkový přístup o způsobech a rozsahu odděleného soustředování komunálního odpadu, využití a odstranění komunálního odpadu a o možnostech prevence a minimalizace vzniku komunálního odpadu. Nejméně jednou ročně obec zveřejní způsobem umožňujícím dálkový přístup kvantifikované výsledky odpadového hospodářství obce včetně nákladů na provoz obecního systému.

→ ZÁKAZNICKÝ PORTÁL

- Na portále naleznete informace využitelné pro splnění zákonné povinnosti
- Zákaznický portál **nezahrnuje** odpady předané do jiných zařízení než zařízení Marius Pedersen Group


Kontaktní osoby pro Zákaznický portál:

Markéta Gereczová: marketa.gereczova@mariuspedersen.cz, tel.: 493 646 783


Kateřina Ulrichová: katerina.ulrichova@mariuspedersen.cz, tel.: 493 646 780

Zákaznický portál

OBECNÍ SYSTÉM ODPADOVÉHO HOSPODÁŘSTVÍ



Marius Pedersen
GROUP



Marketa
Gereczova

OBEC RYCHNOVEK

Vyberte místo realizace

[Odhlásit se](#)

[Přehled účtu](#) [Fakturace](#) [Legislativa](#) [Grafy](#) [Svoz](#) [Dokumenty](#) [Požadavky](#) [Nápověda](#) [Nastavení](#)

Zákaznický účet

Číslo zákazníka
S0007965

Název společnosti*
OBEC RYCHNOVEK

IČ
00273007

DIČ

Adresa
Rychnovek 50, Rychnovek, 552...

Kontaktní údaje sídla

Telefonní číslo
+420 491 810 558

E-mail
ou.rychnovek@cmail.cz

[Průběžné výkazy](#) [Roční výkazy](#) [Uplatnění nároků obce](#) [Informace občanům o odpadech](#)

<input type="checkbox"/>	Název	Vytvořeno	↓
<input type="checkbox"/>	Informace občanům OBEC RYCHNOVEK o odpadech za rok 2023.docx	21. 3. 2024 21:58	
<input type="checkbox"/>	Informace občanům OBEC RYCHNOVEK o odpadech za rok 2022.docx	29. 6. 2023 23:47	
<input type="checkbox"/>	Informace občanům OBEC RYCHNOVEK o odpadech za rok 2021.docx	24. 11. 2022 12:44	

1 - 3 z 3

Strana 1

7. DOOR TO DOOR

➤ Systém Door To Door - DtD (odvoz od dveří)



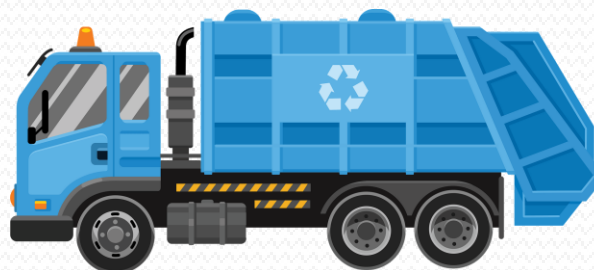
- ✓ snížení četnosti svozu směsného komunálního odpadu
- ✓ Významné ovlivnění podílu separace a SKO
- ✓ intenzifikace separovaného sběru odpadu – papíru, plastů a BRKO
- ✓ systém „dům od domu /door to door“ (nádobový sběr)

PRINCIP SYSTÉMU DOOR-TO-DOOR

- **Tříděné komodity: papír, plast**
- ✓ Tříděný odpad je odkládán do nádob 120l nebo 240l
- ✓ Svoz odpadu probíhá přímo od vašeho domu
- ✓ Svozový režim se cyklicky opakuje celý rok
- ✓ Nový systém se prozatím týká pouze rodinných domů (seznam adres!)

Výhody systému Door-to-Door:

- ✓ Nulová donášková vzdálenost
- ✓ Pohodlné skladování tříděného odpadu v domácnosti
- ✓ Vyšší produkce tříděného odpadu
- ✓ Omezení produkce komunálního odpadu



8. Multikomoditní sběr (plasty, plechovky a nápojové kartony)

V rámci multikomoditního sběru odpadu můžete využívat jednu nádobu na více druhů odpadů.

Konkrétně lze využít kontejner na **PLAST** pro:

- Nápojové plechovky
- Nápojový karton
- ✓ Obě komodity jsou vytríděny na třídící lince
- ❑ Tento způsob nelze využít pro železné plechovky od potravin a krmiv, spreje a další kovové odpady.



8. Multikomoditní sběr (plasty, plechovky a nápojové kartony)

V případě využívání multikomoditního sběru je nutné brát v potaz:

- ✓ Odpad je i nadále evidován jako 20 01 39 Plasty. Nápojové plechovky a kartony nejsou evidovány jako odpad zvlášť
- ✓ Obec obdrží % vyseparovaných plechovek a nápojových kartonů pro potřeby výkazů pro EKO-KOM
- ✓ Pokud máte zájem o zasílání % vyseparovaných složek multikomoditního sběru, kontaktujte svého obchodního zástupce
- % vyseparovaných složek nejsou zasílána obcím automaticky



9. Chyby při separaci - plasty

DO NÁDOB NA PLASTY **NEPATŘÍ A NESMÍ BÝT VKLÁDÁNY TYTO ODPADY:**

Podlahové krytiny (linoleum, koberce, koberečky z automobilů...)



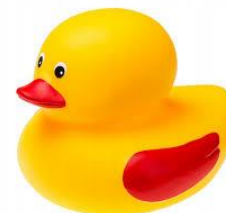
Všechny druhy obuvi včetně **gumáků**



Plastové hračky s kovem nebo elektronikou



Gumové/ nafukovací hračky



Plavecké potřeby a zahradní bazény všech rozměrů



Zahradní hadice



Plastová platíčka od léků



9. Chyby při separaci - plasty

DO NÁDOB NA PLASTY **NEPATŘÍ JAKÉKOLIV DRUHY BATERIÍ
A PŘÍSTROJE S BATERIEMI**



10. ZÁLOHOVÁNÍ PET

Aktuální stav

- 11.10. byla projednána novela zákona o obalech, která zavádí zálohový systém na jednání vlády
- Návrh byl vládou schválen a postoupen poslanecké sněmovně jako návrh zákona
- Následuje standardní legislativní schvalování návrhu zákona (3 čtení, senát, prezident)
- Návrh jde do sněmovny v podobě, jaká byla dlouho diskutována – 11000 sběrných míst, zapojení obcí, 4-5kč záloha, nesešlápnuté PET a plechovky...

...a Prosba na konec

- Prosíme o aktualizaci alespoň jednou za rok:
 - Počtu nádob v obci

Nebo

- Počtu poplatníků v obci v případě, že obec využívá paušální platby

Marius Pedersen



DĚKUJI ZA POZORNOST